

CODIGO INFORME:
PR-RES-02-B1-04-C-02
 DESCRIPCIÓN INFORME
BLOQUE 1 - Paredes 6, 9, 10 y 11

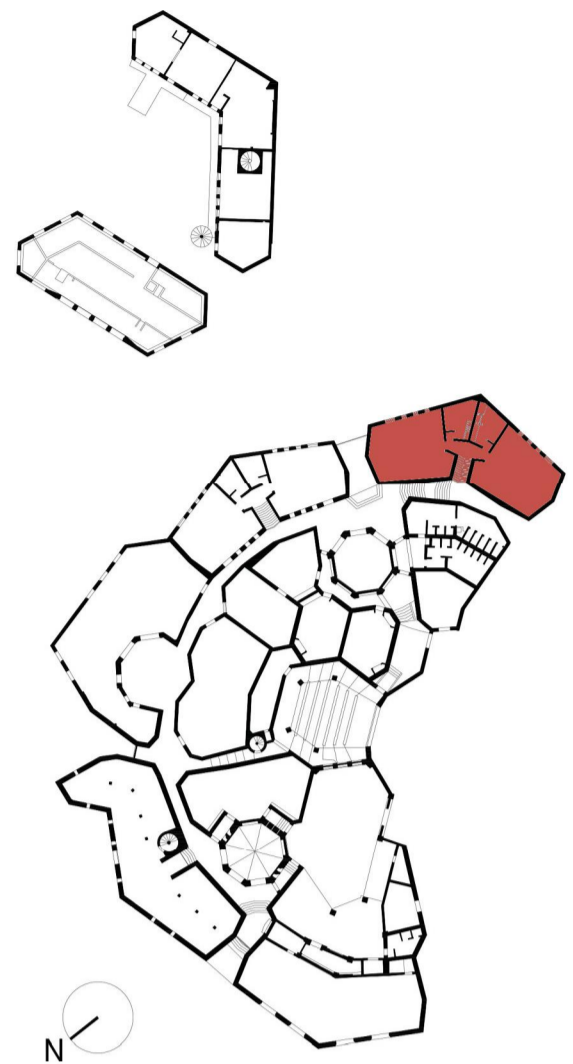
Levantamiento digital y restitución 2D/3D
 Responsable científico: Prof. Alessandro Merlo
 Colaboradores
 Arq. Francesco Frullini
 Ph.D. Arq. Gaia Lavoratti
 Arq. Giulia Lazzari
 Arq. Elisa Luzzi
 Arq. Michela Notarnicola

Diagnostico de las alteraciones y degradaciones
 Responsable científico: Prof. Susanna Caccia
 Colaboradores
 Ph.D. Arq. Stefania Almar
 Ph.D. Arq. Leonardo Germani
 Arq. Francesco Pisani
 Ph.D. Arq. Salvatore Zocco

Análisis de la inestabilidad
 Responsable científico: Prof. Michele Paradiso
 Colaboradores
 Lic. Marco Altamura
 Prof. Stefano Galassi
 Arq. Sara Garuglieri

Técnicas e instrumentos para la gestión de obras de restauración y consolidación
 Responsable científico: Prof. Saverio Mecca
 Colaboradores
 Prof. Letizia Dipasquale
 Ing. Vito Getuli

Modelo de información de la construcción (BIM)
 Responsable científico: Prof. Carlo Biagini
 Colaborador
 Ph.D. Ing. Vincenzo Donato



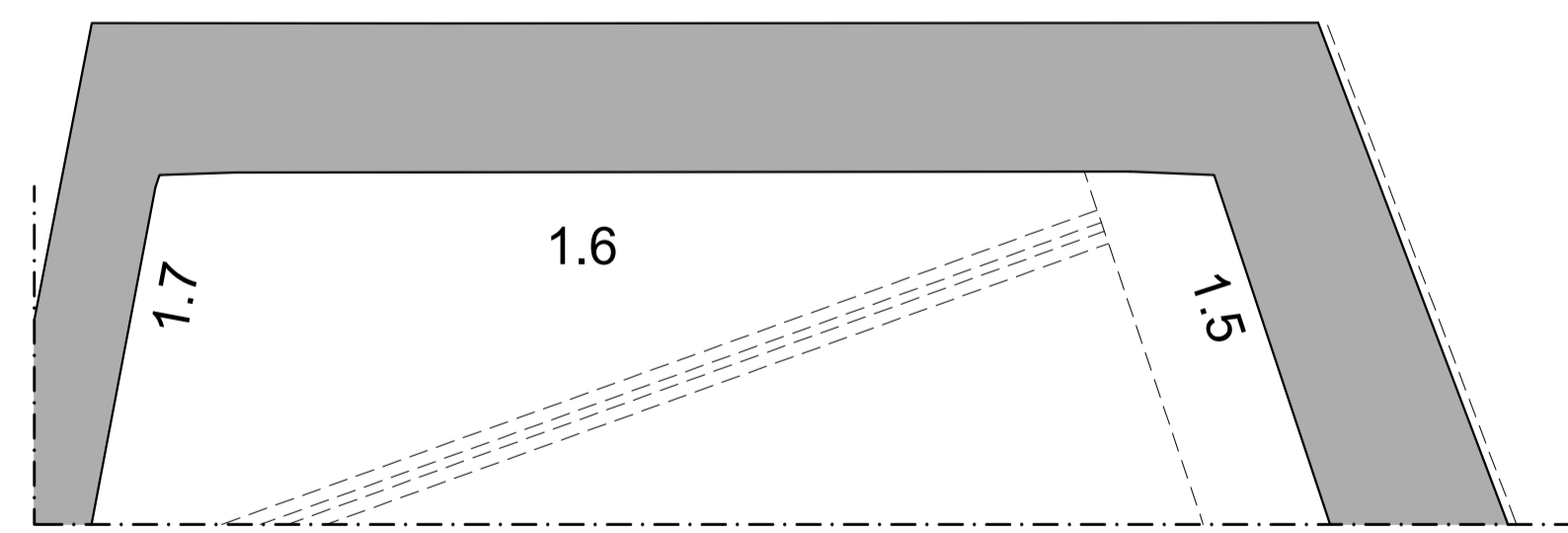
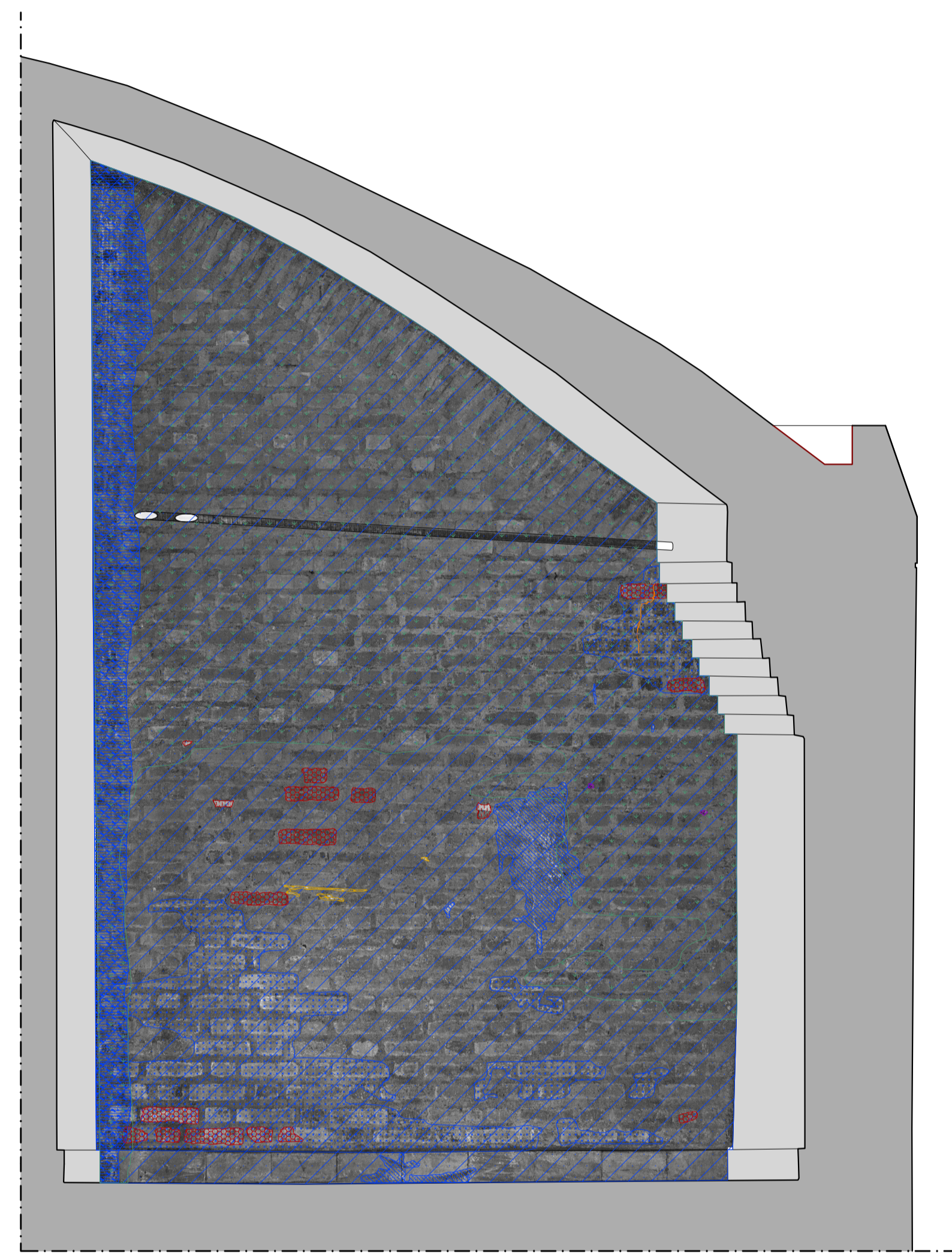
escala : 1:20
 Tamaño: A1
 0 5 10 15 20 m



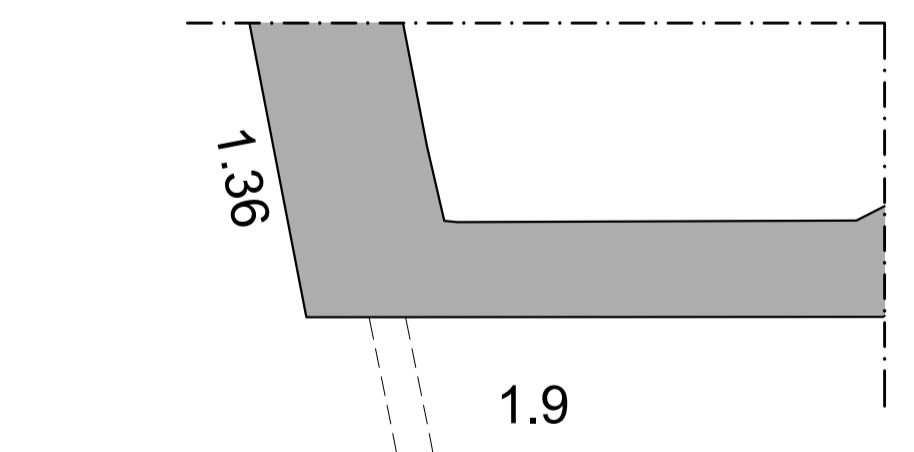
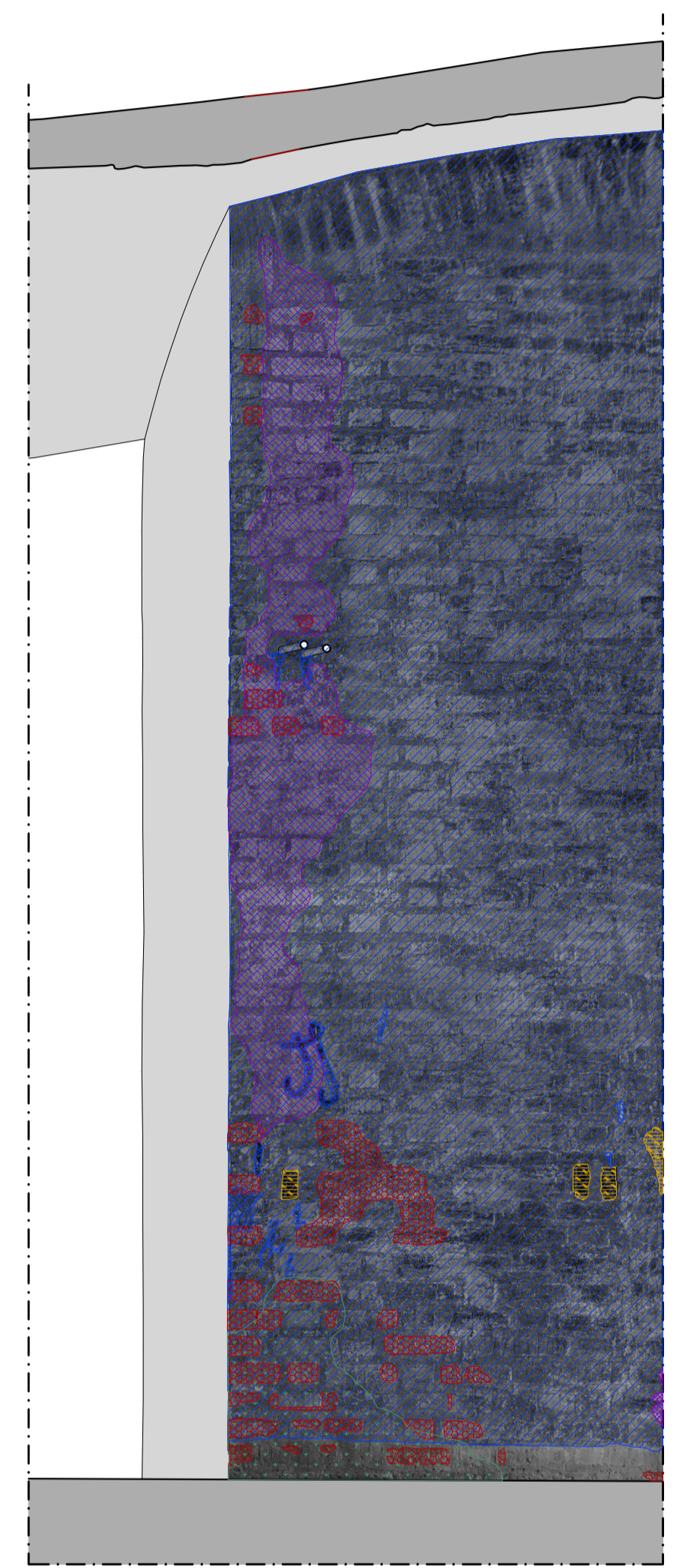
Lista de degradaciones y alteraciones | fichas técnicas | intervenciones

Operaciones preliminares		Limpieza		Protección	
	Inspección del soporte		Remoción de agregados y elementos incompatibles		Empleo de disolventes orgánicos
	Protección del soporte		Limpieza manual con cepillo adecuado		Empleo de espumas salinas
	Reforzación del soporte con medios mecánicos		Limpieza con agua en alta presión		Empleo de agua pulverizada a alta presión
	Integración / restablecimiento		Empleo de agua pulverizada a alta presión		Aplicación de boquillas
	Integración / restablecimiento de la estructura de la pared		Empleo de agua pulverizada a alta presión		Aplicación de silicato de etilo / resinas / harinas de cal
	Reparación superficial de juntas con morteros compatibles, hidrófugos estrictos		Empleo de agua pulverizada a alta presión		Sistema contra la humedad por capilaridad
	Integración / restablecimiento de elementos estructurales		Empleo de agua pulverizada a alta presión		Aplicación de hidrófugos no flogosos
	Integración / restablecimiento de elementos estructurales		Empleo de agua pulverizada a alta presión		Aplicación de aglutinantes inorgánicos

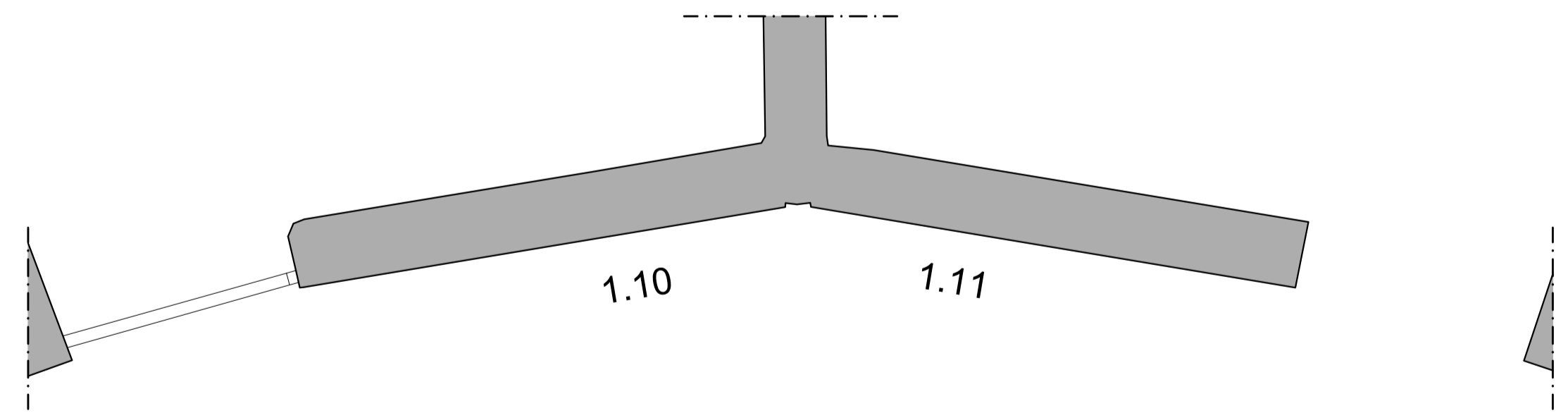
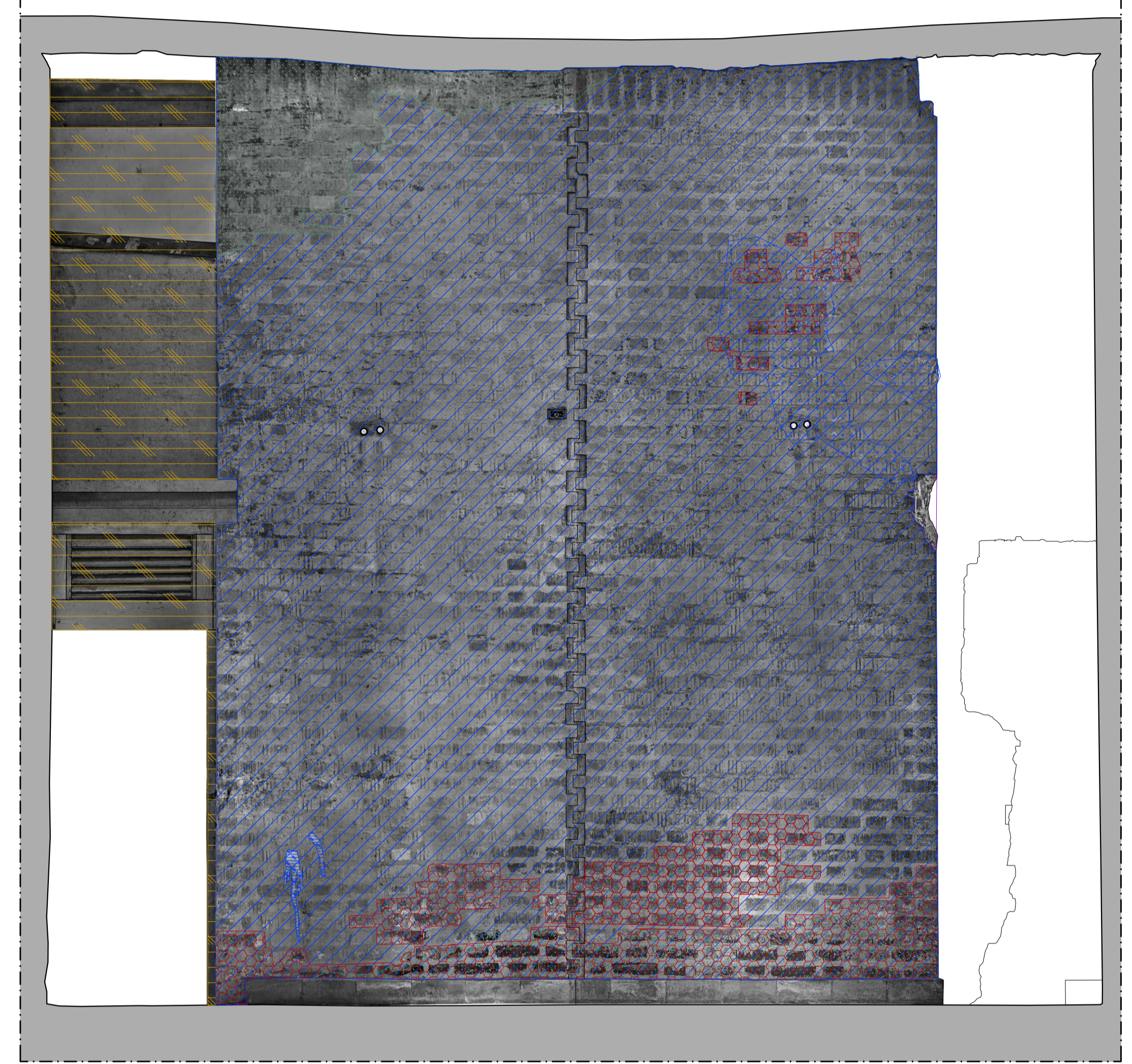
	RMZ 02		RMZ 02		CSO 01		CSO 02		INT 02		INT 01		PLT 01		PLT 02		PLT 03		DMF 01		DSZ 01		DSZ 02
	INT 02		INT 02		INT 02		INT 02		INT 02		INT 02		PLT 02		PLT 02		PLT 02		INT 06		INT 04		DSZ 05
	INT 04		INT 04		INT 04		INT 04		INT 04		INT 04		PLT 03		PLT 02		PLT 02		INT 05		INT 05		INT 05



Pared 6



Pared 9



Paredes 10 y 11