

CODIGO INFORME:
PR-RES-02-B1-11-C-02
 DESCRIPCIÓN INFORME
BLOQUE 1 - Paredes 35 y 36

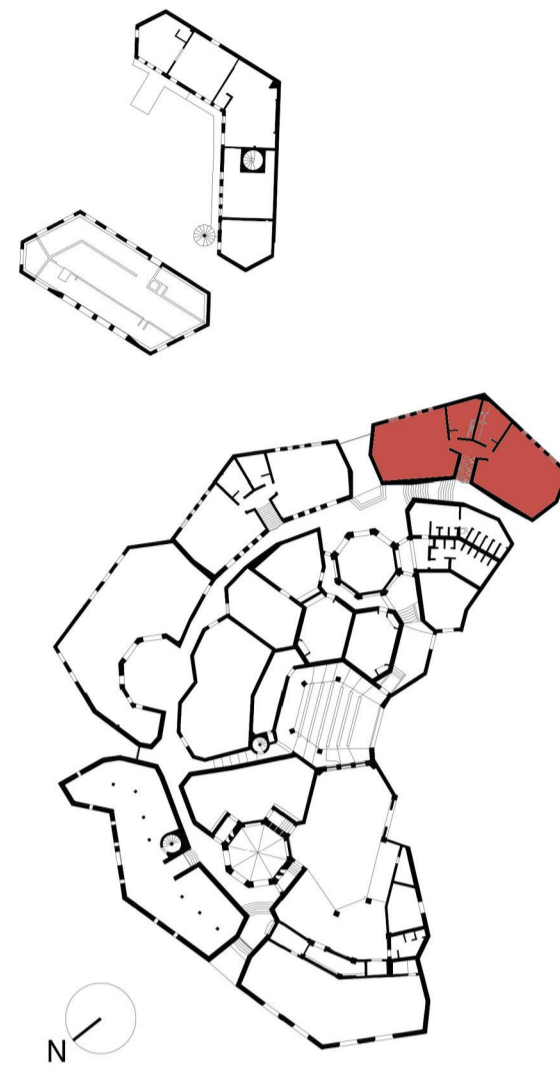
Levantamiento digital y restitución 2D/3D
 Responsable científico: Prof. Alessandro Merio
 Colaboradores
 Arq. Francesco Frullini
 Ph.D. Arq. Gaia Lavoratti
 Arq. Giulia Lazzari
 Arq. Elisa Luzzi
 Arq. Michela Notarnicola

Diagnostico de las alteraciones y degradaciones
 Responsable científico: Prof. Susanna Caccia
 Colaboradores
 Ph.D. Arq. Stefania Aimar
 Ph.D. Arq. Leonardo Germani
 Arq. Francesco Pisani
 Ph.D. Arq. Salvatore Zocco

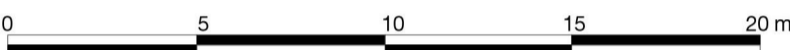
Análisis de la inestabilidad
 Responsable científico: Prof. Michele Paradiso
 Colaboradores
 Lic. Marco Altamura
 Prof. Stefano Galassi
 Arq. Sara Garuglieri

Técnicas e instrumentos para la gestión de obras de restauración y consolidación
 Responsable científico: Prof. Saverio Mecca
 Colaboradores
 Prof. Letizia Dipasquale
 Ing. Vito Getuli

Modelo de información de la construcción (BIM)
 Responsable científico: Prof. Carlo Biagini
 Colaborador
 Ph.D. Ing. Vincenzo Donato



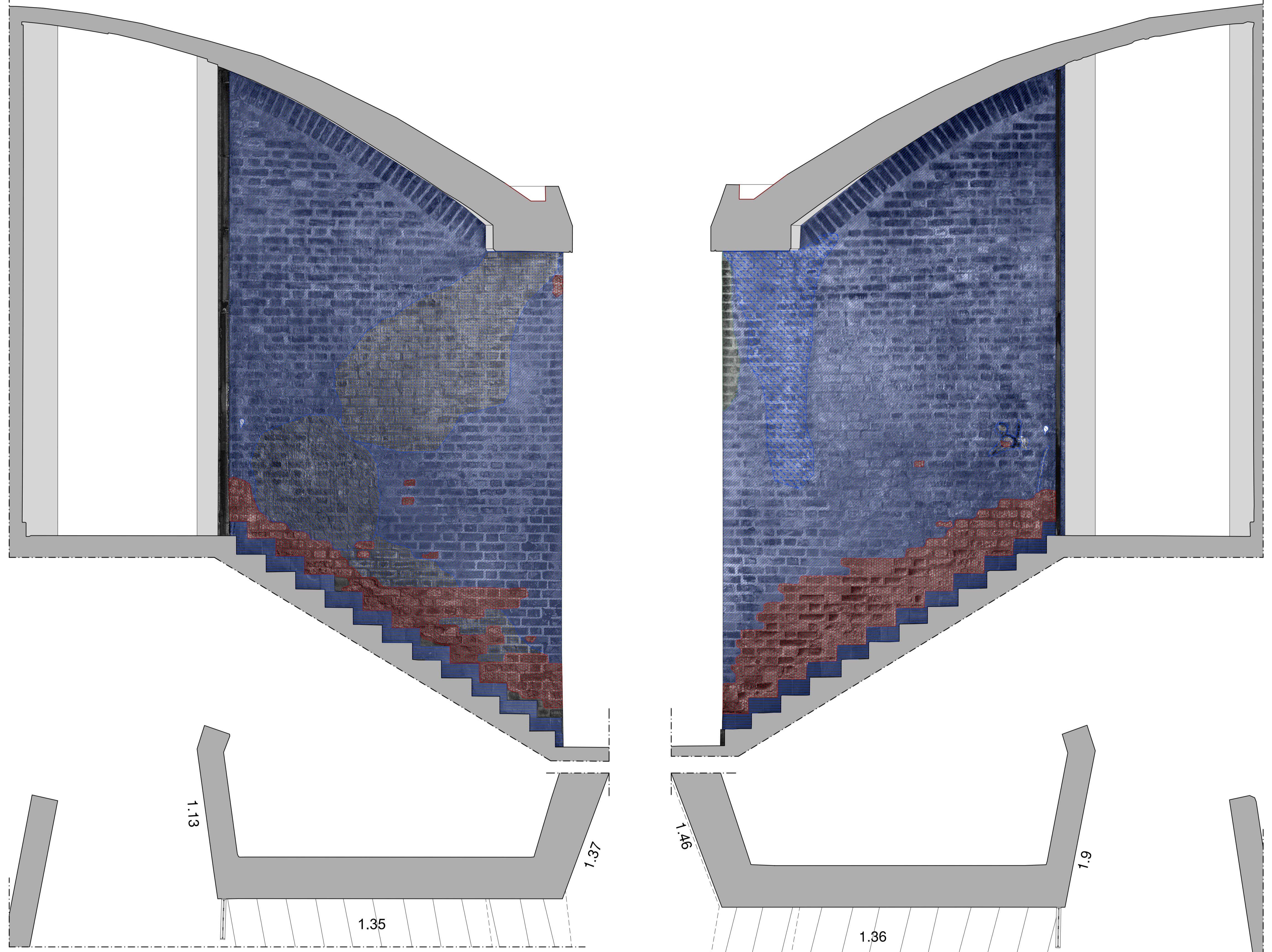
escala : 1:20
 Tamaño: A1



Lista de degradaciones y alteraciones | fichas técnicas | intervenciones

Operaciones preliminares		Limpieza		Preconsolidación / Consolidación		Protección	
Inspección del soporte	Remoción de agregados y elementos incompatibles	Limpieza con pinceles y esponjas	Empiezo de disolventes químicos	Empiezo de disolventes químicos	Corte de vegetación	Empiezo de disolventes químicos	Corte de vegetación
Protección del soporte	Remoción manual con equipo adecuado	Limpieza con chorro de agua	Empiezo de esponjas suaves	Empiezo de esponjas suaves	Aplicación de bocina mediante inyección	Empiezo de esponjas suaves	Aplicación de bocina mediante inyección
Perforación del soporte con medios mecánicos	Limpieza con cepillo en fibra vegetal (palm) o nylon	Empiezo de agua pulverizada a baja presión	Aplicación de blockouts	Aplicación de blockouts	Eliminación del sistema raíz	Aplicación de blockouts	Eliminación del sistema raíz
Integración / restablecimiento	Rejuntado con materiales compatibles	Aplicación de sika de alto / resinas / lechada de cal	Barraza contra la humedad por capilaridad ascendente	Barraza contra la humedad por capilaridad ascendente	Aplicación de agujeros suaves	Barraza contra la humedad por capilaridad ascendente	Aplicación de agujeros suaves
Rejuntado en profundidad de juntas de obra preexistentes, juntas de obra con morteros compatibles, restauración analítica	Integración / restablecimiento de elementos estructurales	Aplicación de hidrófugo no flegmático	Aplicación de hidrófugo no flegmático	Aplicación de hidrófugo no flegmático	Aplicación de hidrófugo no flegmático	Aplicación de hidrófugo no flegmático	Aplicación de hidrófugo no flegmático

RMZ 02	RMZ 02	CSD 01	CSD 02	INT 01	PLT 01	PLT 02	PLT 03	PLT 04	DMF 01	DSZ 01	DSZ 02
INT 02	INT 02	INT 02	INT 02	INT 02	PLT 02	PLT 02	PLT 02	PLT 02	INT 04	DSZ 04	INT 05
INT 02	INT 02	INT 02	INT 02	INT 02	PLT 02	PLT 02	PLT 02	PLT 02	INT 04	DSZ 05	INT 05



Pared 35

Pared 36