

CODIGO INFORME:
PR-RES-02-B11-204-C-01
 DESCRIPCIÓN INFORME
BLOQUE 11 - Pared 19

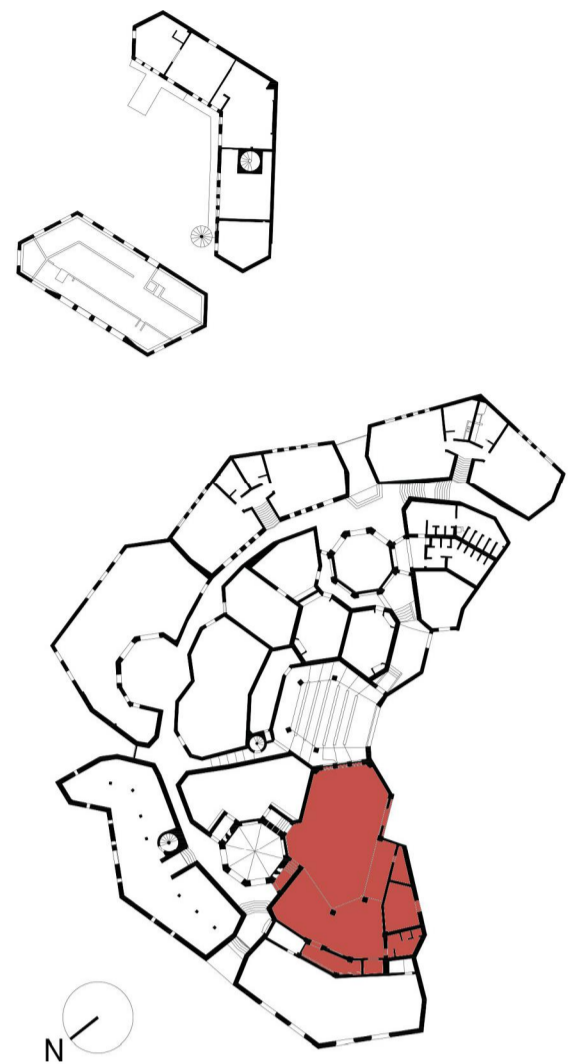
Levantamiento digital y restitución 2D/3D
 Responsable científico: Prof. Alessandro Merlo
 Colaboradores
 Arq. Francesco Frullini
 Ph.D. Arq. Gaia Lavoratti
 Arq. Giulia Lazzari
 Arq. Elisa Luzzi
 Arq. Michela Notarnicola

Diagnostico de las alteraciones y degradaciones
 Responsable científico: Prof. Susanna Caccia
 Colaboradores
 Ph.D. Arq. Stefania Aimar
 Ph.D. Arq. Leonardo Germani
 Arq. Francesco Pisani
 Ph.D. Arq. Salvatore Zocco

Análisis de la inestabilidad
 Responsable científico: Prof. Michele Paradiso
 Colaboradores
 Lic. Marco Altamura
 Prof. Stefano Galassi
 Arq. Sara Garuglieri

Técnicas e instrumentos para la gestión de obras de restauración y consolidación
 Responsable científico: Prof. Saverio Mecca
 Colaboradores
 Prof. Letizia Dipasquale
 Ing. Vito Getuli

Modelo de información de la construcción (BIM)
 Responsable científico: Prof. Carlo Biagini
 Colaborador
 Ph.D. Ing. Vincenzo Donato

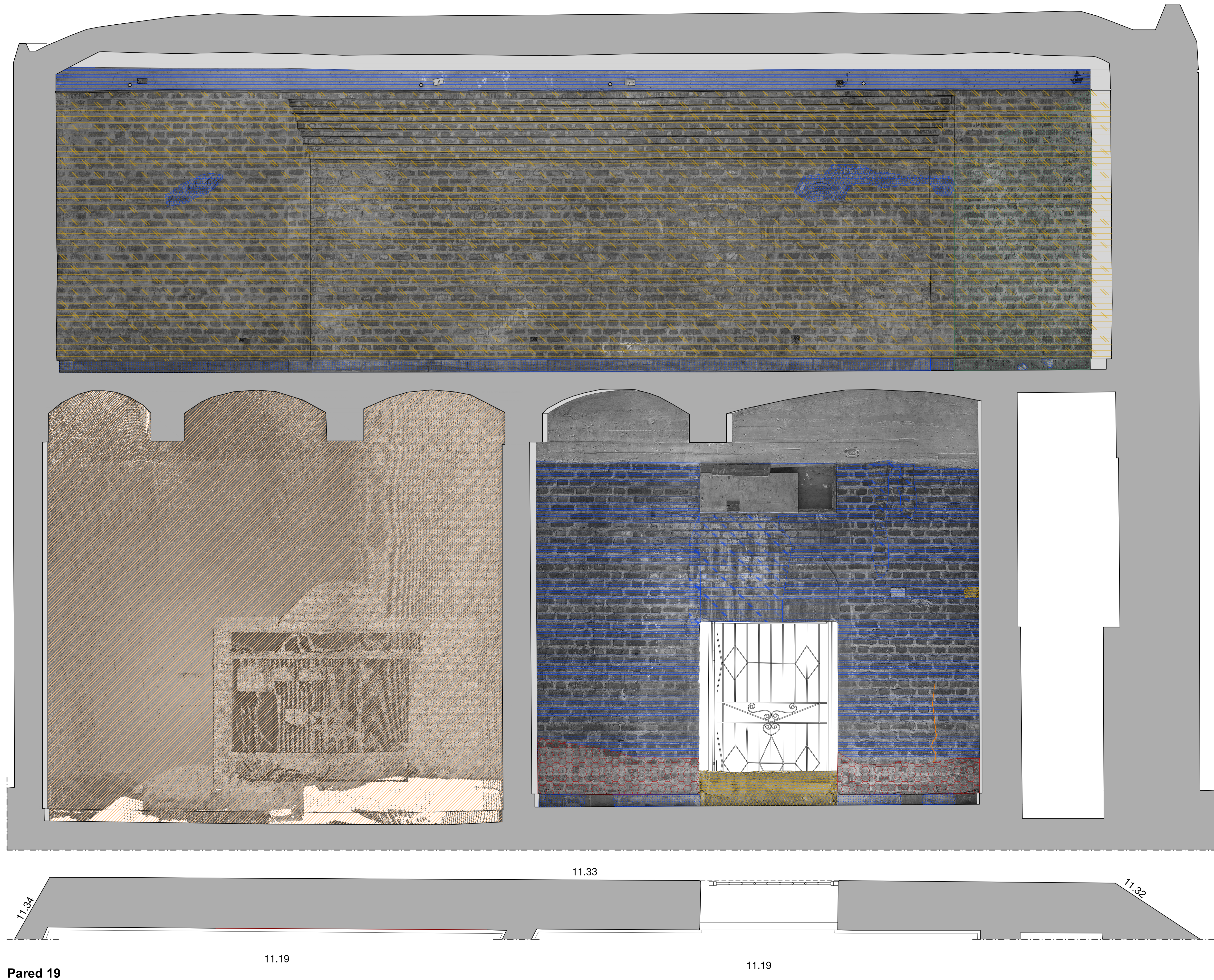


escala : 1:20
 Tamaño: A1
 0 5 10 15 20 m



Lista de degradaciones y alteraciones | fichas técnicas | intervenciones

Operaciones preliminares		Limpieza		Preconsolidación / Consolidación		Protección	
	Inspección del soporte		Remoción de agregados y elementos incompatibles		Limpieza con pinceles y esponjas		Empleo de disolventes orgánicos
	Protección del soporte		Remoción manual con cepillo adecuado		Limpieza con chorro de agua		Empleo de esponjas suaves
	Refinición del soporte con medios mecánicos		Limpieza con cepillo en fibra vegetal (pajera) o nylon		Empleo de agua pulverizada a alta presión		Aplicación de boquillas
	Integración / restablecimiento		Reparación con materiales compatibles		Aplicación de silicato de etilo / resinas / harinas de cal		Sistema contra la humedad por capilaridad acordeante
	Revisión superficial de juntas con mortero compatible, aditivos hidrofóbicos		Integración / restablecimiento de elementos concluidos		Aplicación de hidrofugante no fluorado		Aplicación de aglutinantes / morteros



Pared 19

11.19

11.19