

CODIGO INFORME:
PR-RES-02-B12-215-C-01

DESCRIPCIÓN INFORME
BLOQUE 12 - Paredes 1 y 2

Levantamiento digital y restitución 2D/3D
 Responsable científico: Prof. Alessandro Merlo

Colaboradores
 Arq. Francesco Frullini
 Ph.D. Arq. Gaia Lavoratti
 Arq. Giulia Lazzari
 Arq. Elisa Luzzi
 Arq. Michela Notarnicola

Diagnostico de las alteraciones y degradaciones
 Responsable científico: Prof. Susanna Caccia

Colaboradores
 Ph.D. Arq. Stefania Aimar
 Ph.D. Arq. Leonardo Germani
 Arq. Francesco Pisani
 Ph.D. Arq. Salvatore Zocco

Análisis de la inestabilidad
 Responsable científico: Prof. Michele Paradiso

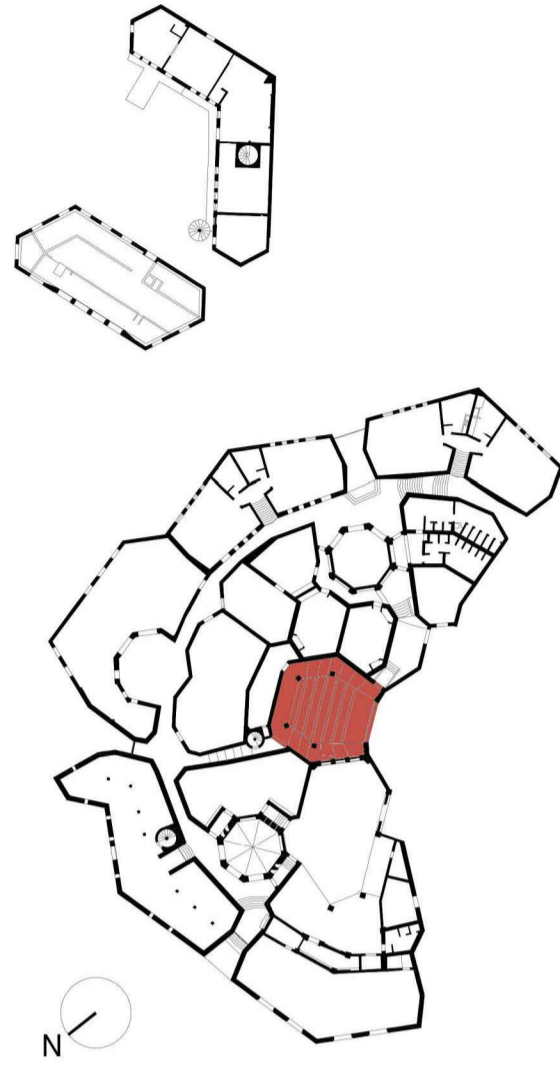
Colaboradores
 Lic. Marco Altamura
 Prof. Stefano Galassi
 Arq. Sara Garuglieri

Técnicas e instrumentos para la gestión de obras de restauración y consolidación
 Responsable científico: Prof. Saverio Mecca

Colaboradores
 Prof. Letizia Dipasquale
 Ing. Vito Getuli

Modelo de información de la construcción (BIM)
 Responsable científico: Prof. Carlo Biagini

Colaborador
 Ph.D. Ing. Vincenzo Donato



escala : 1:20
 Tamaño: A1



Lista de degradaciones y alteraciones | fichas técnicas | intervenciones

Operaciones preliminares

- Inspección del soporte
- Protección del soporte
- Perforación del soporte con medios mecánicos

Integración / restablecimiento

- Integración / restablecimiento de la textura de la pared
- Reparación en profundidad de juntas con morteros compatibles, hidrófugos e impermeables

Limpeza

- Remoción de agregados y elementos incompatibles
- Remoción manual con equipo adecuado
- Limpeza con cepillo en fibra vegetal (cane) o nylon

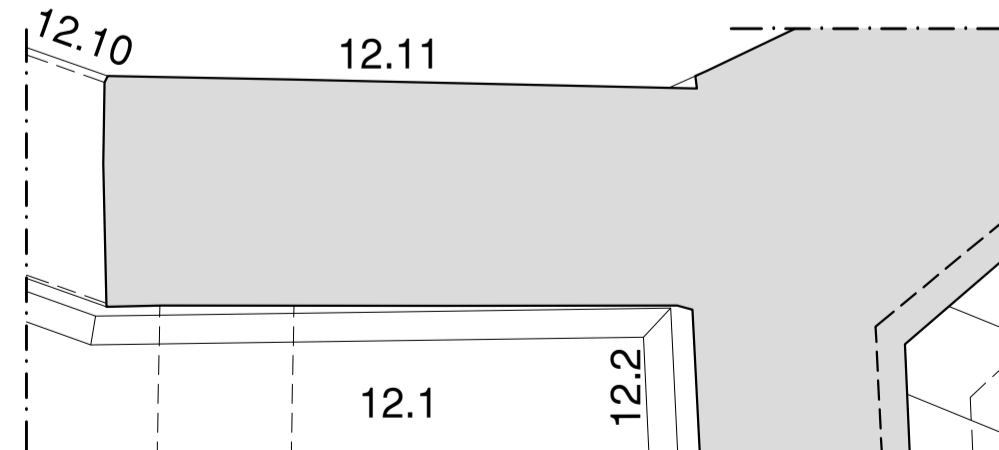
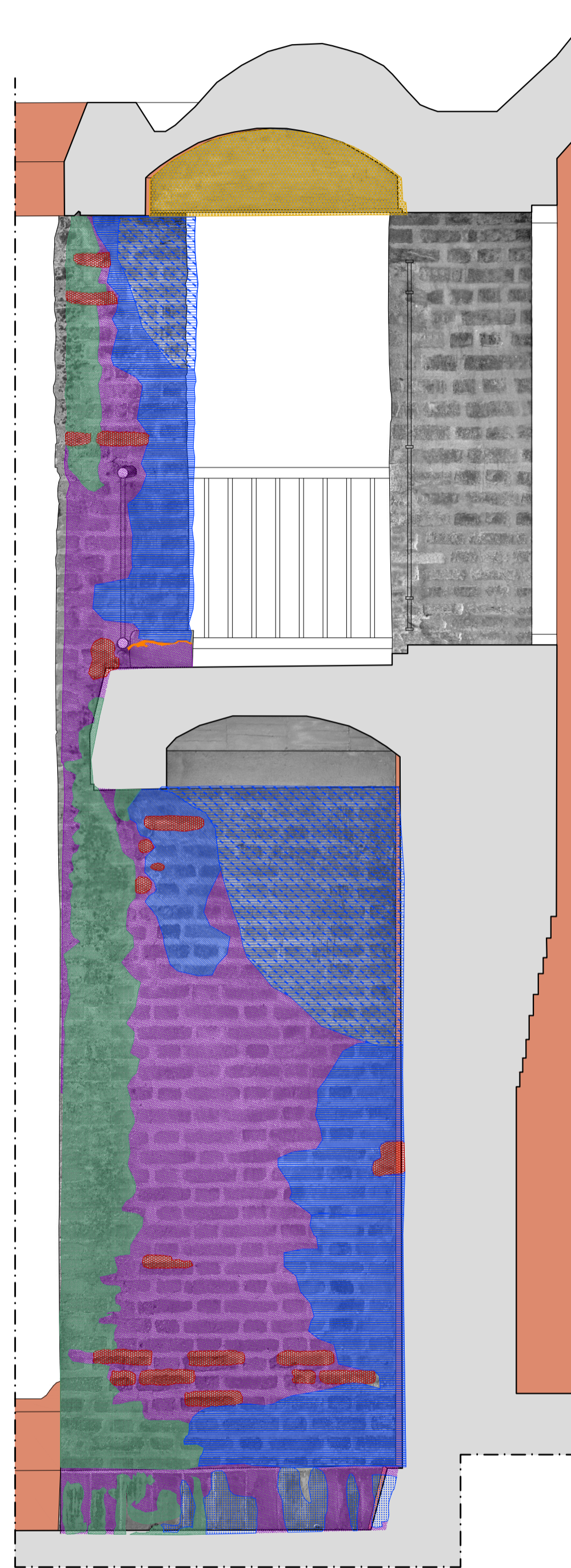
Preconsolidación / Consolidación

- Rejuntado con materiales compatibles
- Integración / restablecimiento de elementos estructurales
- Limpeza con pincel y esponja
- Limpeza con chorro de agua
- Empiezo de agua pulverizada a baja presión
- Aplicación de alcatrán de alba / resinas / lechada de cal

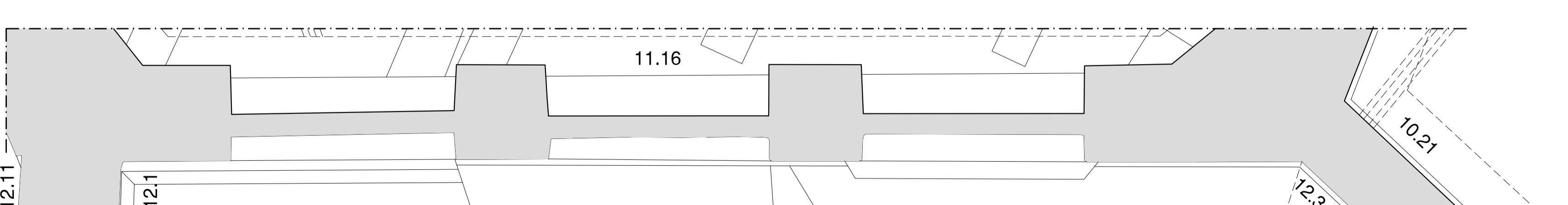
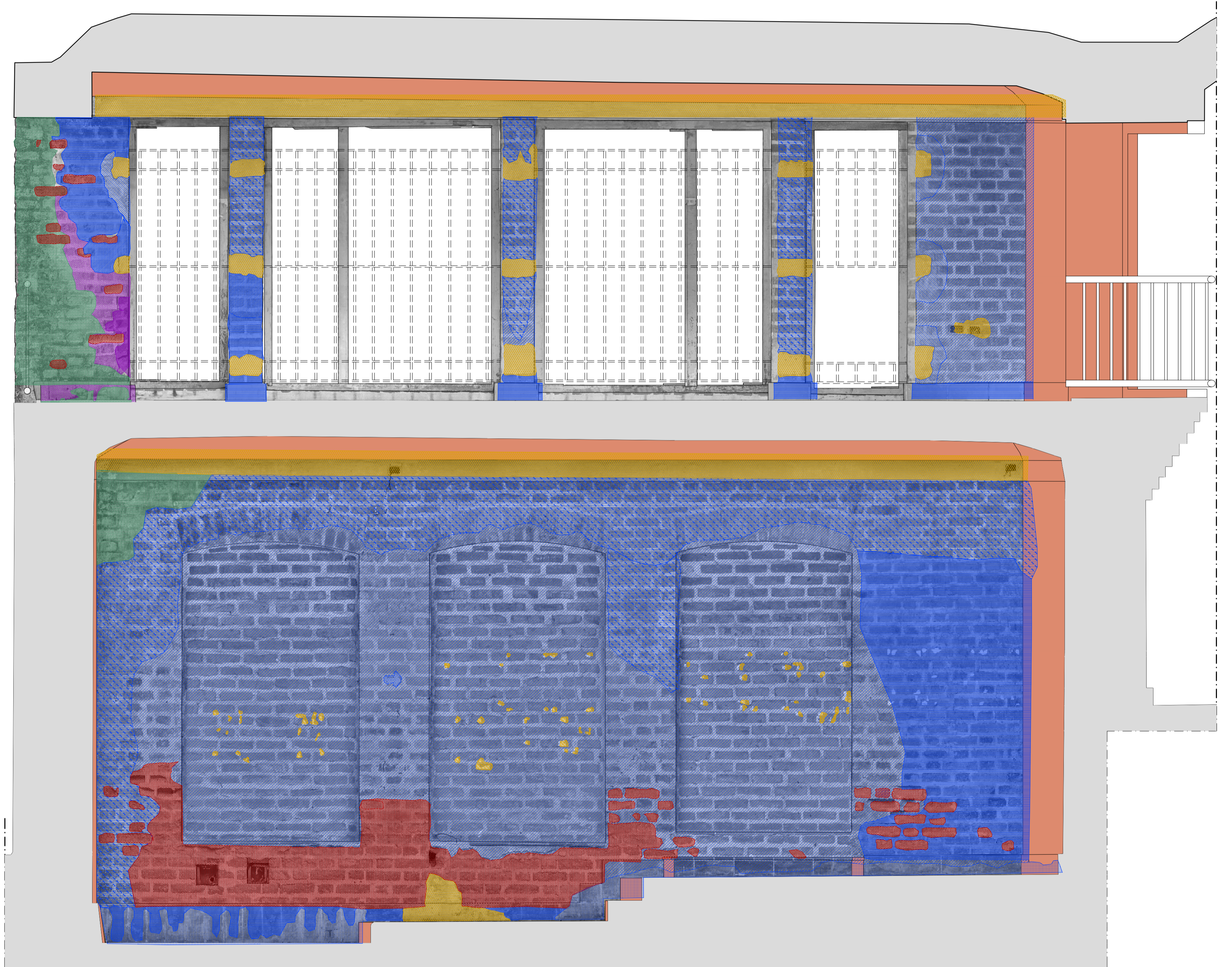
Protección

- Empiezo de disolventes orgánicos
- Empiezo de esponjas suaves
- Aplicación de bicarbonato
- Barrena contra la humedad por capilaridad ascendente
- Aplicación de hidrófugos no fluorados
- Corte de vegetación
- Aplicación de protección mediante inyección
- Eliminación del sistema raíz
- Aplicación de aglutinados / morteros

RMZ 02	RMZ 02	CSD 01	CSD 02	INT 02	PLT 01	PLT 02	PLT 03	PLT 02	DMF 01	DSZ 01	DSZ 02
[Icon]	[Icon]	[Icon]	[Icon]	[Icon]	[Icon]	[Icon]	[Icon]	[Icon]	[Icon]	[Icon]	[Icon]
CSD 01	CSD 01	INT 04	INT 02	PLT 02	PLT 02	PLT 02	PLT 02	PLT 02	INT 06	DSZ 04	INT 03
[Icon]	[Icon]	[Icon]	[Icon]	[Icon]	[Icon]	[Icon]	[Icon]	[Icon]	[Icon]	[Icon]	[Icon]
INT 02	INT 04	INT 02	INT 04	PLT 03	PLT 02	PLT 02	PLT 02	PLT 02	INT 05	DSZ 05	INT 05
[Icon]	[Icon]	[Icon]	[Icon]	[Icon]	[Icon]	[Icon]	[Icon]	[Icon]	[Icon]	[Icon]	[Icon]



Pared 1



Pared 2