

CODIGO INFORME:
PR-RES-02-B14-251-C-01
 DESCRIPCIÓN INFORME
BLOQUE 14 - Paredes 30 y 31

Levantamiento digital y restitución 2D/3D

Responsable científico: Prof. Alessandro Merio
 Colaboradores
 Arq. Francesco Frullini
 Ph.D. Arq. Gaia Lavoratti
 Arq. Giulia Lazzari
 Arq. Elisa Luzzi
 Arq. Michela Notarnicola

Diagnostico de las alteraciones y degradaciones

Responsable científico: Prof. Susanna Caccia
 Colaboradores
 Ph.D. Arq. Stefania Aimar
 Ph.D. Arq. Leonardo Germani
 Arq. Francesco Pisani
 Ph.D. Arq. Salvatore Zocco

Análisis de la inestabilidad

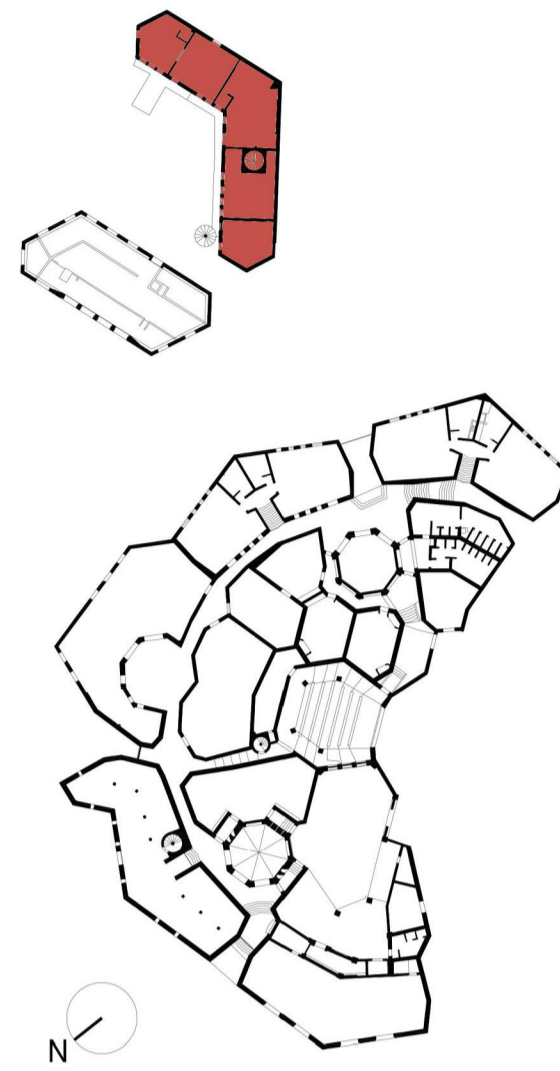
Responsable científico: Prof. Michele Paradiso
 Colaboradores
 Lic. Marco Altemura
 Prof. Stefano Galassi
 Arq. Sara Garuglieri

Técnicas e instrumentos para la gestión de obras de restauración y consolidación

Responsable científico: Prof. Saverio Mecca
 Colaboradores
 Prof. Letizia Dipasquale
 Ing. Vito Getuli

Modelo de información de la construcción (BIM)

Responsable científico: Prof. Carlo Biagini
 Colaborador
 Ph.D. Ing. Vincenzo Donato



escala : 1:20
 Tamaño: A1



Lista de degradaciones y alteraciones | fichas técnicas | intervenciones

Operaciones preliminares

- Inspección del soporte
- Protección del soporte
- Perforación del soporte con medios mecánicos
- Integración / restablecimiento
- Integración / restablecimiento de la textura de la pared
- Reparación puntual de juntas en muros tradicionales, muros, techos, balcones y arcos
- Integración / restablecimiento de elementos estructurales

Limpeza

- Remoción de agregados y elementos incompatibles
- Remoción manual con equipo adecuado
- Limpeza con sopleo en alta presión (aire) o agua
- Limpeza con pinceles y esponjas
- Limpeza con chorro de agua
- Empiezo de agua pulverizada a alta presión

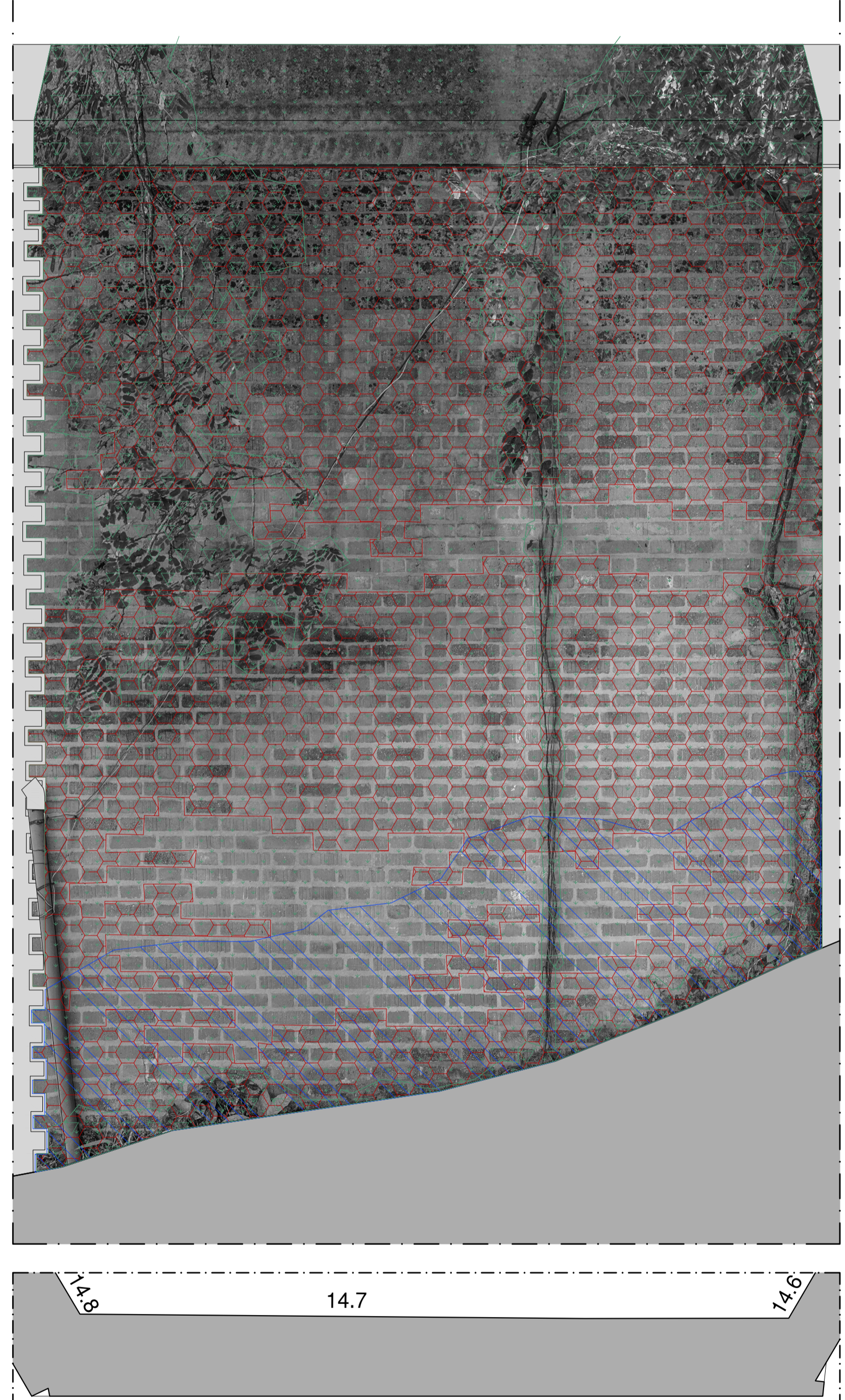
Preconsolidación / Consolidación

- Rejuntado con materiales compatibles
- Aplicación de silicato de etilo / resinas / lechada de cal

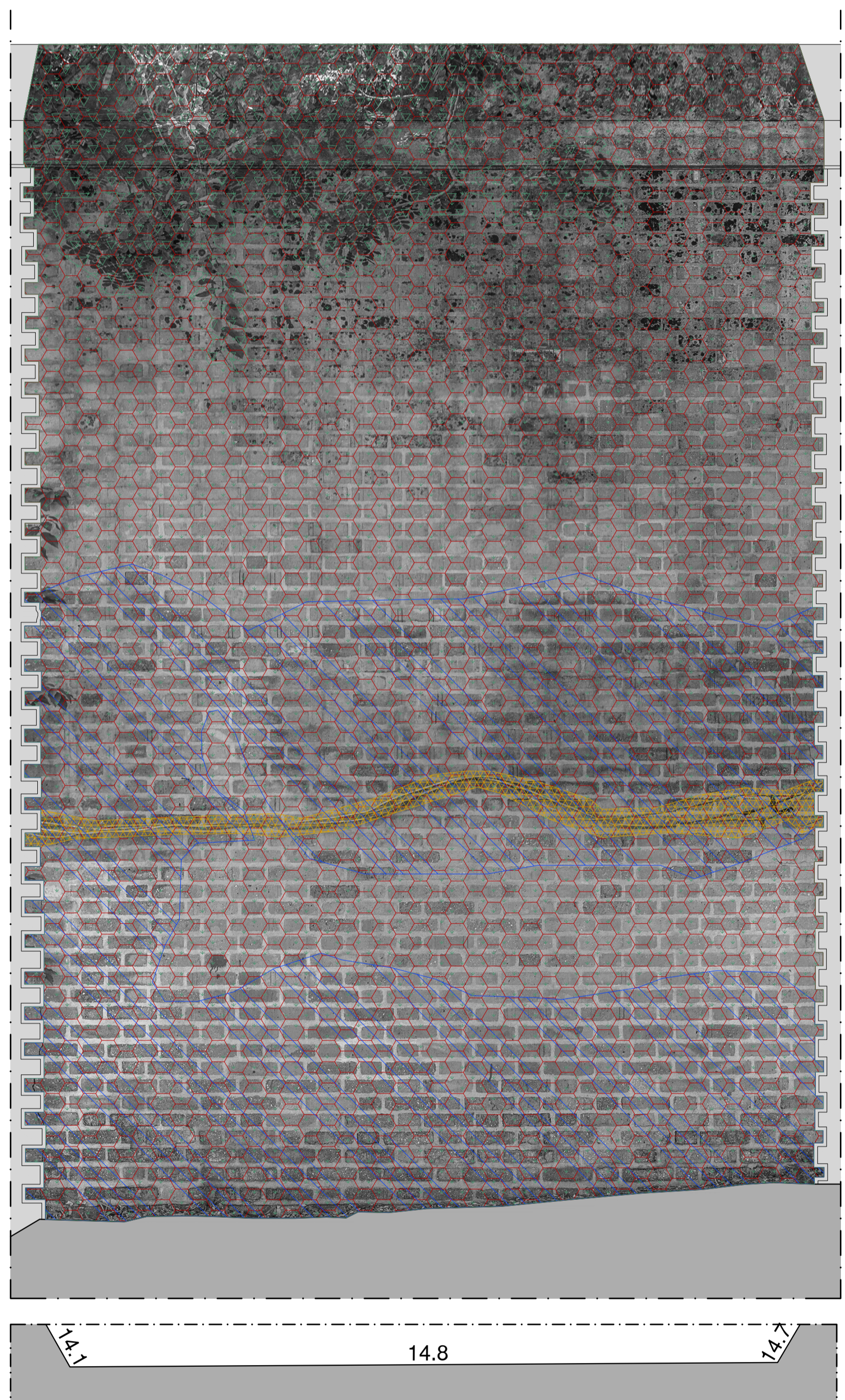
Protección

- Embrasa contra la humedad por capilaridad ascendente
- Aplicación de hidrotéjano o bituminoso
- Empleo de disolventes químicos
- Empleo de esponjas suaves
- Aplicación de biocidas
- Corte de vegetación
- Aplicación de boquilla mediante nebulización
- Eliminación del sistema raíz
- Aplicación de algucias / querucidas

RMZ 02	RMZ 02	CSD 01	CSD 02	INT 02	PLT 01	PLT 02	PLT 03	PLT 02	PLT 02	DMF 01	DSZ 01	DSZ 02
[Icon]	[Icon]	[Icon]	[Icon]	[Icon]	[Icon]	[Icon]	[Icon]	[Icon]	[Icon]	[Icon]	[Icon]	[Icon]
CSD 01	CSD 01	INT 04	INT 02	PLT 02	PLT 02	PLT 02	PLT 02	PLT 02	INT 06	DSZ 04	INT 03	
[Icon]	[Icon]	[Icon]	[Icon]	[Icon]	[Icon]	[Icon]	[Icon]	[Icon]	[Icon]	[Icon]	[Icon]	
INT 02	INT 04			PLT 03	PLT 02	PLT 02	PLT 02	PLT 02	INT 05	DSZ 05	INT 05	
[Icon]	[Icon]			[Icon]	[Icon]	[Icon]	[Icon]	[Icon]	[Icon]	[Icon]	[Icon]	



Pared 30



Pared 31