

CODIGO INFORME:  
**PR-RES-02-B4-84-C-01**  
 DESCRIPCIÓN INFORME  
**BLOQUE 4 - Paredes 51, 52 y 64**

**Levantamiento digital y restitución 2D/3D**

Responsable científico: Prof. Alessandro Merio  
 Colaboradores  
 Arq. Francesco Frullini  
 Ph.D. Arq. Gaia Lavoratti  
 Arq. Giulia Lazzari  
 Arq. Elisa Luzzi  
 Arq. Michela Notarnicola

**Diagnostico de las alteraciones y degradaciones**

Responsable científico: Prof. Susanna Caccia  
 Colaboradores  
 Ph.D. Arq. Stefania Aimar  
 Ph.D. Arq. Leonardo Germani  
 Arq. Francesco Pisani  
 Ph.D. Arq. Salvatore Zocco

**Análisis de la inestabilidad**

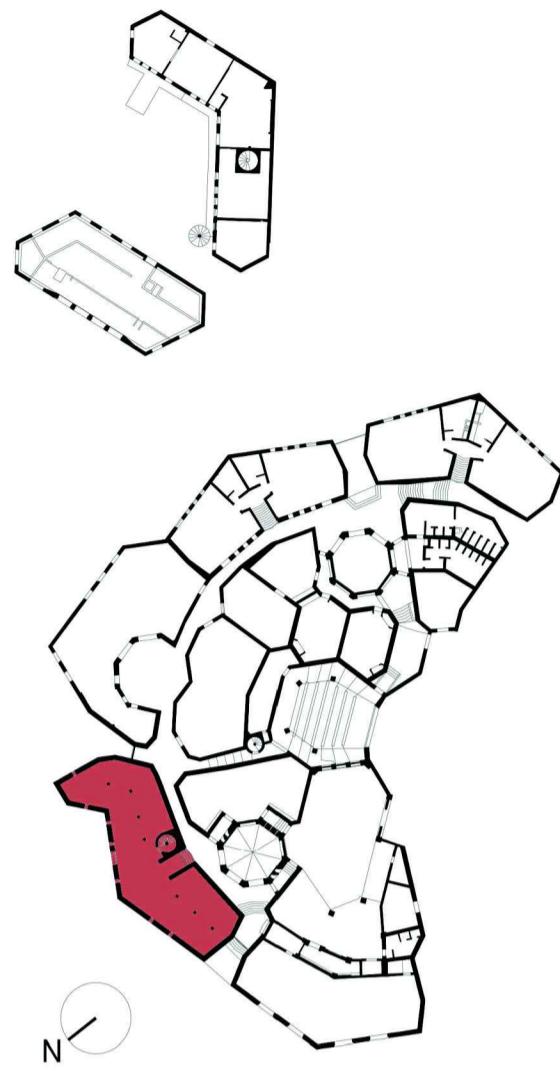
Responsable científico: Prof. Michele Paradiso  
 Colaboradores  
 Lic. Marco Altemura  
 Prof. Stefano Galassi  
 Arq. Sara Garuglieri

**Técnicas e instrumentos para la gestión de obras de restauración y consolidación**

Responsable científico: Prof. Saverio Mecca  
 Colaboradores  
 Prof. Letizia Dipasquale  
 Ing. Vito Getuli

**Modelo de información de la construcción (BIM)**

Responsable científico: Prof. Carlo Biagini  
 Colaborador  
 Ph.D. Ing. Vincenzo Donato

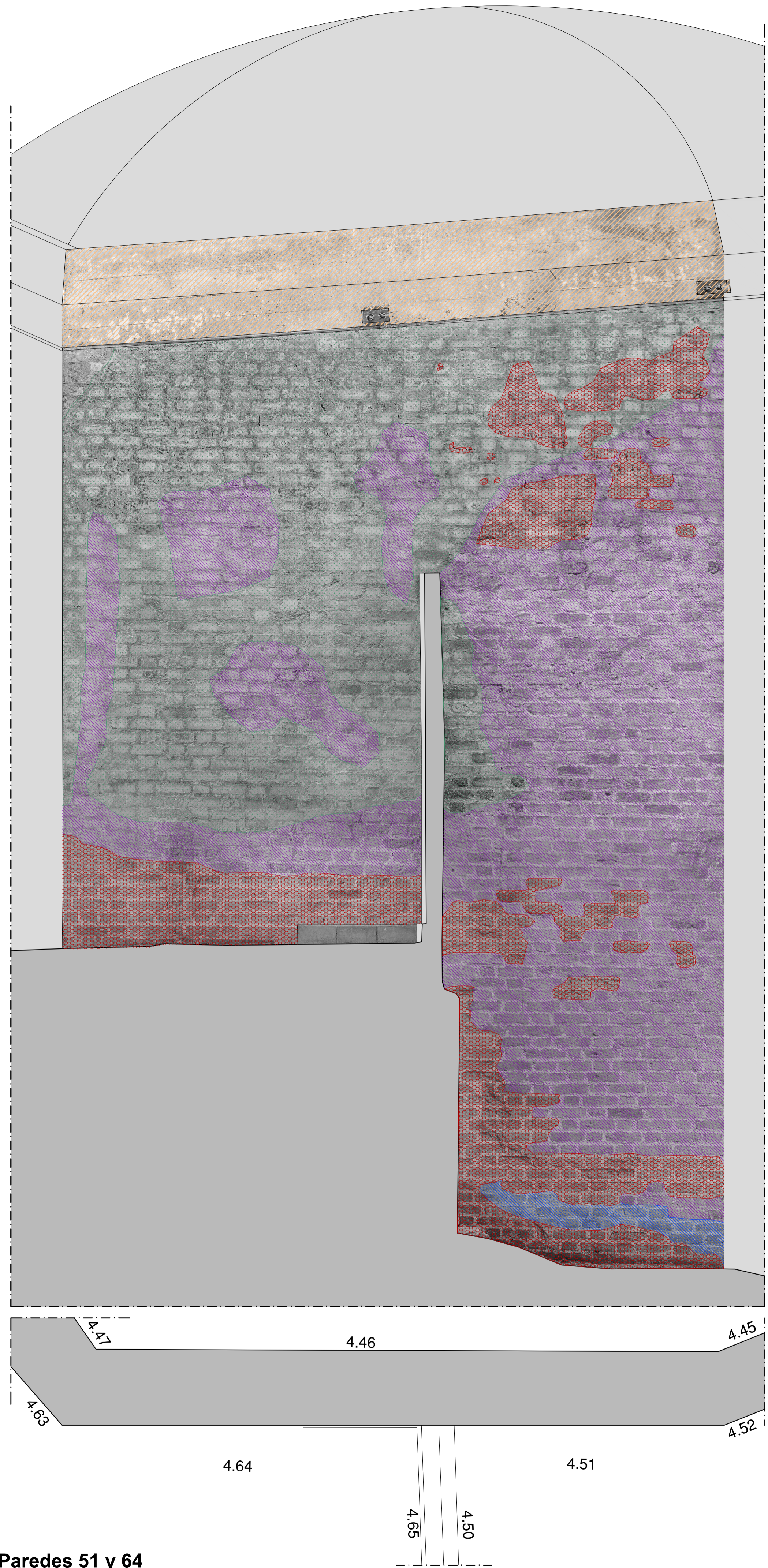


escala : 1:20  
 Tamaño: A1

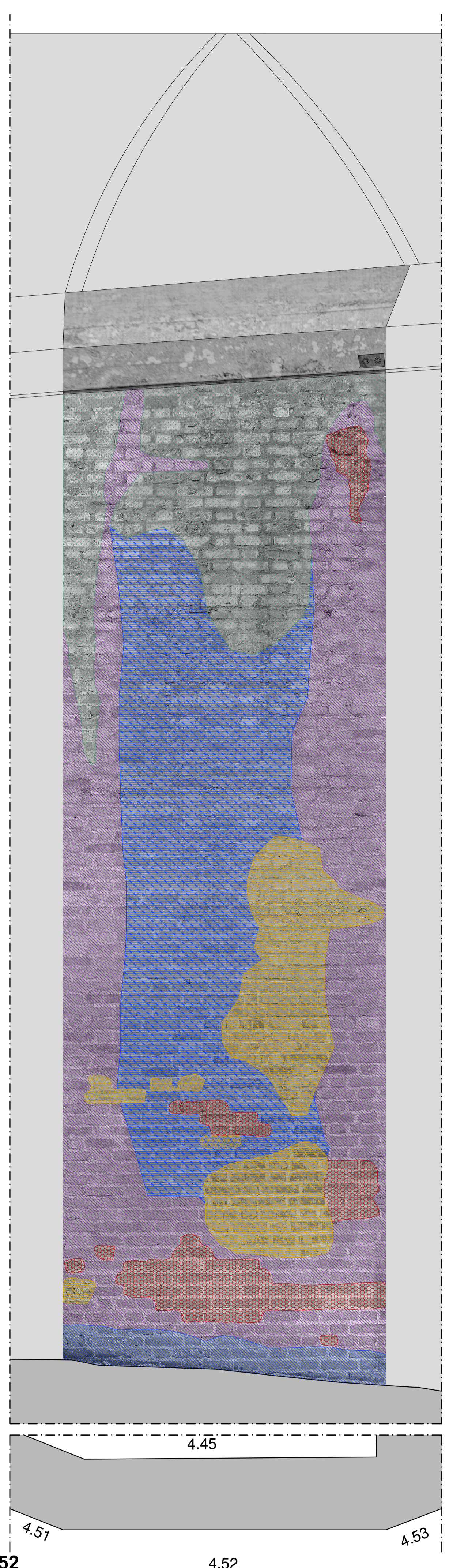


**Lista de degradaciones y alteraciones | fichas técnicas | intervenciones**

Operaciones preliminares		Limpieza		Preconsolidación / Consolidación		Protección	

Paredes 51 y 64



Pared 52