

CODIGO INFORME:  
**PR-RES-02-B8-154-C-01**  
DESCRIPCIÓN INFORME  
**BLOQUE 8 - Paredes 1 y 2**

**Levantamiento digital y restitución 2D/3D**  
Responsable científico: Prof. Alessandro Merlo  
Colaboradores  
Arq. Francesco Frullini  
Ph.D. Arq. Gaia Lavoratti  
Arq. Giulia Lazzari  
Arq. Elisa Luzzi  
Arq. Michela Notarnicola

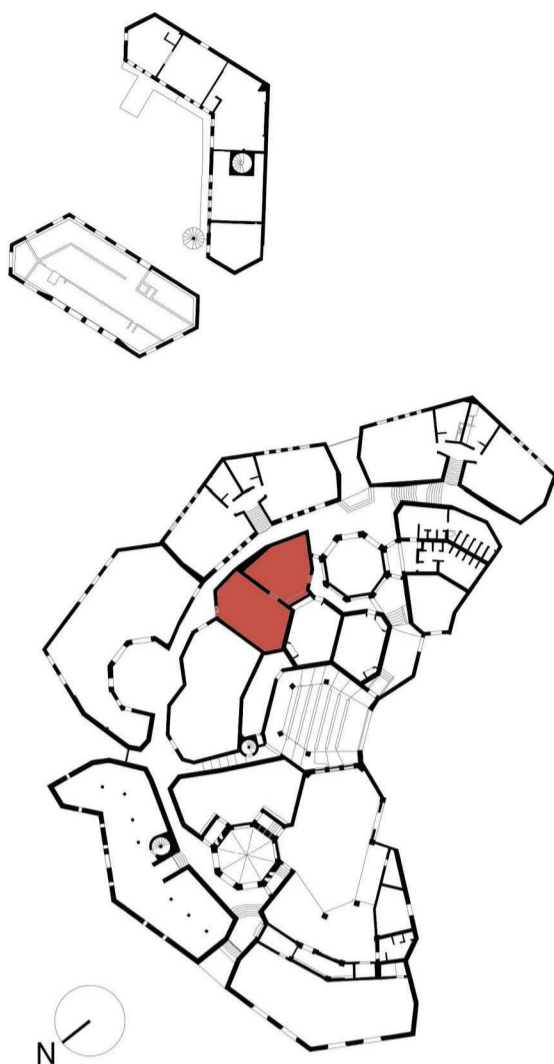
**Diagnostico de las alteraciones y degradaciones**  
Responsable científico: Prof. Susanna Caccia  
Colaboradores  
Ph.D. Arq. Stefania Aimar  
Ph.D. Arq. Leonardo Germani  
Arq. Francesco Pisani  
Ph.D. Arq. Salvatore Zocco

**Análisis de la inestabilidad**  
Responsable científico: Prof. Michele Paradiso  
Colaboradores  
Lic. Marco Altamura  
Prof. Stefano Galassi  
Arq. Sara Garuglieri

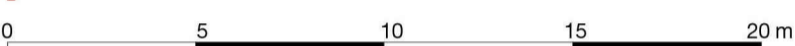
**Técnicas e instrumentos para la gestión de obras de restauración y consolidación**  
Responsable científico: Prof. Saverio Mecca

Colaboradores  
Prof. Letizia Dipasquale  
Ing. Vito Getuli

**Modelo de información de la construcción (BIM)**  
Responsable científico: Prof. Carlo Biagini  
Colaborador  
Ph.D. Ing. Vincenzo Donato

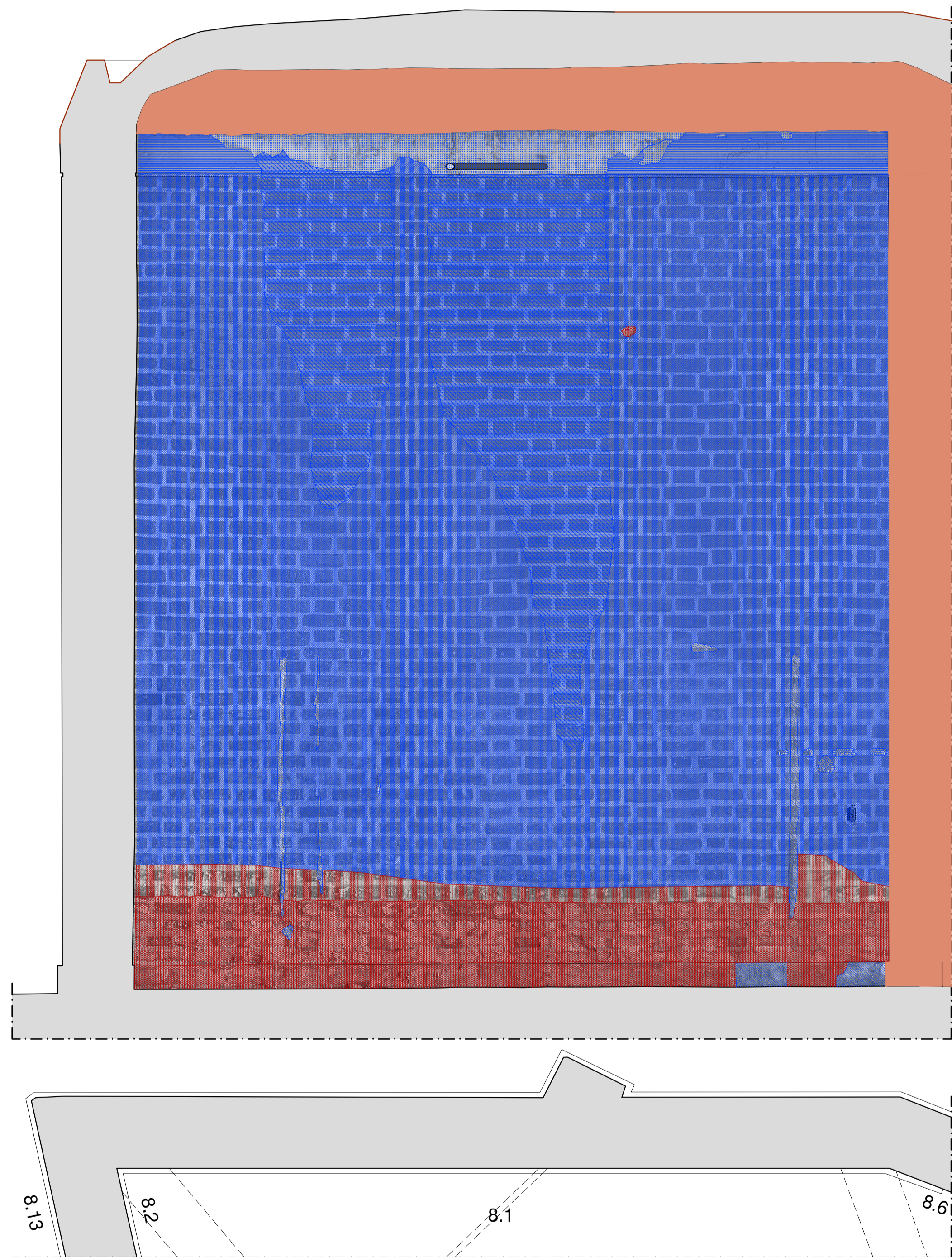


escala : 1:20  
Tamaño: A1

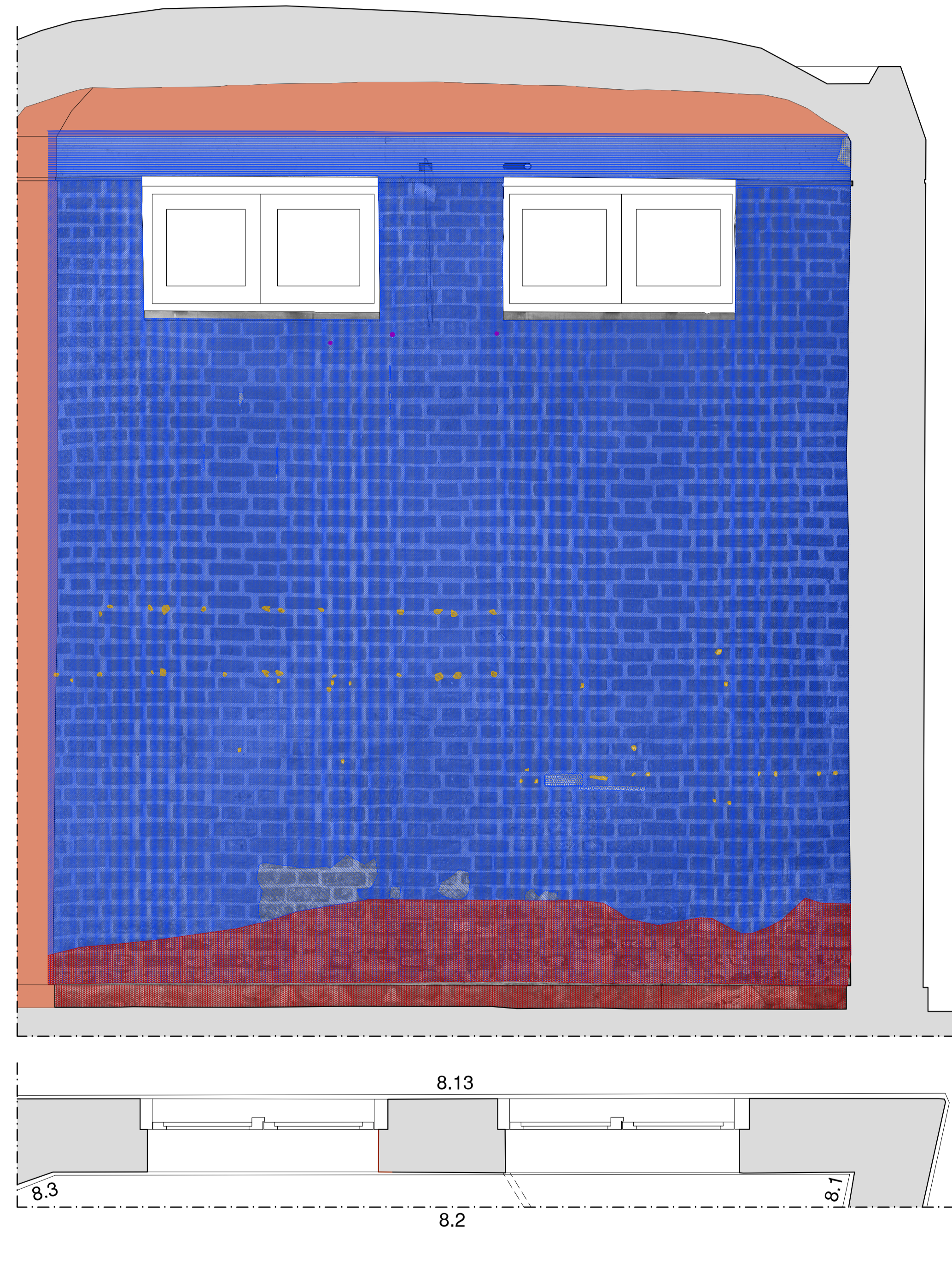


## Lista de degradaciones y alteraciones | fichas técnicas | intervenciones

Operaciones preliminares				Limpieza				Integración / restablecimiento							



Pared 1



Pared 2